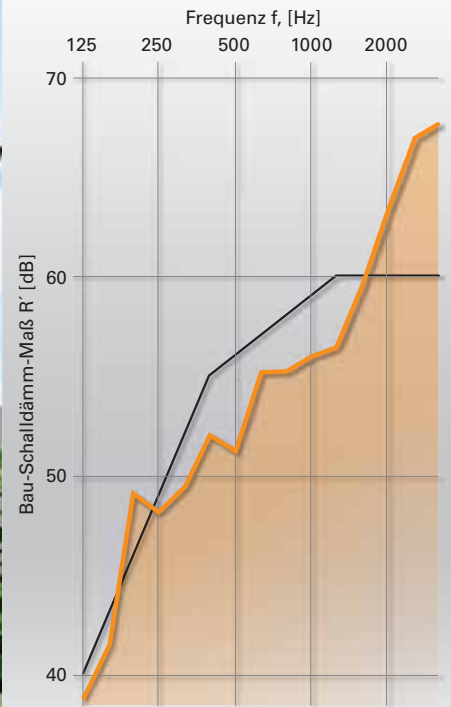


UNIPOR
WS10 CORISO

Schallschutz
am Objekt geprüft

UNIPOR





Bauvorhaben Wilhelm-von-Diez-Strasse, Erding

SCHALLSCHUTZ - 52,2 dB HEISST RUHE

Grundlagen schaffen

Als Basis für optimale Werte wurden folgende Grundlagen definiert:

- Stahlbetondecken $\geq 20,0$ cm
- Prüfzeugnis für wärmedämmende Aussenwandprodukte
- Innenwände RDK $\geq 1,2$ kg/dm³
- Wohnungstrennwände 24,0 cm RDK $\geq 2,0$ kg/dm³
- Stoßstelle Deckenaufleger
- Stoßstelle Wohnungstrennwand

Der Wunsch nach Ruhe in den eigenen vier Wänden gewinnt zunehmend an Bedeutung, denn die Lärmkulisse am Arbeitsplatz und in der Freizeit nimmt ständig zu. Menschen reagieren sensibel auf Geräusche, daher zählt der Schallschutz – vor allem im Geschosswohnungsbau – zu den wichtigsten Qualitätsmerkmalen und ist ein wesentlicher Garant für die Zufriedenheit der Bewohner.

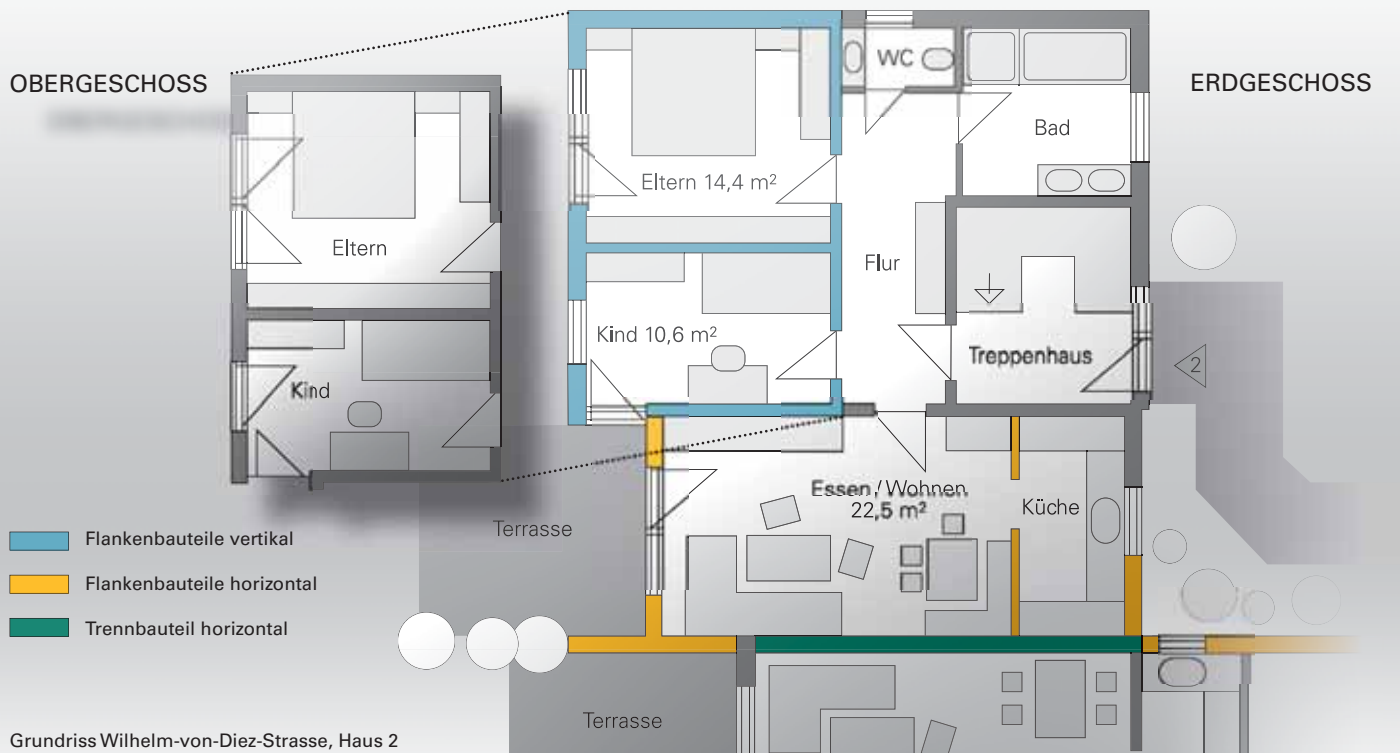
Das Ziel vor Augen:

Einhaltung der Schallschutzanforderung ≥ 55 dB

Mit der Einhaltung der Anforderung für den Schallschutz stehen Planer und Architekten zunehmend vor der Aufgabe, Grundrisse und Räume schalltechnisch zu optimieren. Nicht selten hieß dies in der Vergangenheit, einen entsprechenden Kompromiss zu finden. Ziel bei der Entwicklung des UNIPOR WS10 CORISO war deshalb, möglichst viel planerische Flexibilität zu erhalten.

Die Lösung: UNIPOR WS10 CORISO

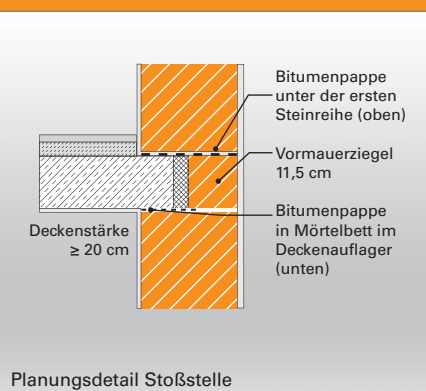
Mit dem Topwert von 52,2 dB bei einer Wandstärke von 30 cm und 36,5 cm sorgt der UNIPOR WS10 CORISO für die uneingeschränkte Lösung in der vertikalen und horizontalen Luftschalldämmung und bietet Planern und Architekten damit in Zukunft ein weitaus höheres Maß an Flexibilität bei der Gestaltung von Grundrissen und Räumen für den massiven Geschosswohnungsbau.



Messung horizontale Schallausbreitung

Bezeichnung	Mess- ergebnis	Anforderungen nach DIN 4109, Tab. 3 erfüllt	Erhöhter Schallschutz gem. Beiblatt 2 zu DIN 4109 erfüllt
Luftschalldämmung	R'_{w}		
Trennwand zw. Essen + Wohnen, EG, Haus 2 u. Essen + Wohnen, EG, Haus 1 (Messrichtung von Haus 2 nach Haus 1)	56 dB	✓	✓
Trennwand zw. Essen + Wohnen, EG, Haus 1 u. Essen + Wohnen, EG, Haus 2 (Messrichtung von Haus 1 nach Haus 2)	56 dB	✓	✓

Die vertikale Schalllängs- leitung im Detail betrachtet



Messung vertikaler Schallausbreitung

Bezeichnung	Mess- ergebnis	Anforderungen nach DIN 4109, Tab. 3 erfüllt	Erhöhter Schallschutz gem. Beiblatt 2 zu DIN 4109 erfüllt
Luftschalldämmung	R'_{w}		
Trenndecke zw. Kind, OG, Haus 2 u. Kind, EG, Haus 2 (Messrichtung von oben nach unten)	58 dB	✓	✓
Trenndecke zw. Eltern, OG, Haus 2 u. Eltern, EG, Haus 2 (Mess- richtung von oben nach unten)	58 dB	✓	✓
Trenndecke zw. Kind, EG, Haus 2 u. Kind, OG, Haus 2 (Mess- richtung von unten nach oben)	57 dB	✓	✓
Trenndecke zw. Eltern, EG, Haus 2 u. Eltern, OG, Haus 2 (Mess- richtung von unten nach oben)	59 dB	✓	✓

UNIPOR WS10 CORISO

RDK	0,9 kg/dm ³
B	300 mm / 365 mm / 425 mm
$R_{w,Bau,ref}$	52,2 dB



Schall-
dämm-Maß
 $R_{w,Bau,ref}$
52,2 dB

UNIPOR WS10 CORISO Ausschreibungsbeispiel

Ausschreibungstext

Leichtlochziegelmauerwerk der monolithischen Außenwand aus Planziegeln UNIPOR WS10 CORISO mit integriertem Dämmstoff. Die Ziegel sind entsprechend dem Leistungsbescheid mit Dünnbettmörtel gedeckelt, nach dem Zulassungsbescheid Z17.1-1021 und der DIN 1053 zu vermauern, einschl. Ergänzungs- und Ausgleichsziegel.

Mauerwerk, mörtelfreie Stoßfugenverzahnung, Dünnbettmörtel

Rohdichteklasse RDK	0,90 Kg/dm ³
Druckfestigkeitsklasse SFK	12
Wärmeleitfähigkeit λ_R	0,10 W/(mK)
Zul. Druckspannung σ_0	1,9 MN/m ²
___m ³	d = 30,0 cm, 10 DF (247/300/249 mm) UNIPOR WS10 CORISO
___m ³	d = 36,5 cm, 12 DF (247/365/249 mm) UNIPOR WS10 CORISO
___m ³	d = 42,5 cm, 14 DF (247/425/249 mm) UNIPOR WS10 CORISO



Mehr Informationen zur Ausschreibung bieten die UNIPOR CORISO Produkt-Datenblätter unter

und unter folgender Adresse:

www.unipor.de

**UNIPOR Ziegel
Marketing GmbH**

Landsberger Straße 392
81241 München
Tel. 089 749867-0
Fax 089 749867-11
E-Mail info@unipor.de